



COMUNE DI LUGO DI VICENZA

IL BILANCIO CONSUNTIVO 2012

Il Rendiconto della Gestione dell'esercizio **2012**, composto dal Conto del Bilancio, Conto del Patrimonio, Conto Economico, è stato approvato dal Consiglio Comunale il 30 aprile 2013, atto nr 20.

Il Rendiconto Finanziario si chiude con il seguente risultato:

FONDO CASSA FINALE	€	144.121,43	+
RESIDUI ATTIVI (CREDITI)	€	2.069.747,65	+
RESIDUI PASSIVI (DEBITI)	€	2.068.266,80	-
RIDULTATO D'AMMINISTRAZIONE (avanzo)	€	145.602,28	=

Questo valore complessivo fornisce un'informazione sintetica dell'attività svolta dall'Ente senza specificare quale sia stata la destinazione finale delle entrate raccolte.

Volendo effettuare una analisi più approfondita sulle tipologie di spesa poste in essere, potremmo analizzare separatamente le varie componenti del documento finanziario soffermandoci in particolare sul:

BILANCIO CORRENTE per evidenziare quante entrate siano state destinate all'ordinario funzionamento dell'Ente;

BILANCIO INVESTIMENTI per illustrare quante somme siano state destinate ad interventi in conto capitale.

NELLA SEGUENTE PRESENTAZIONE ANALizzerEMO

BILANCIO CORRENTE

In tale parte sono riportate le spese e le correlative entrate necessarie per il funzionamento giornaliero dell'Ente quali:

- Personale
- Acquisto di beni
- Prestazioni di servizio (utenze telefoniche, acqua, gas, luce, ecc.)
- Trasferimenti (contributi volti a promuovere attività di competenza)
- Quota capitale ed interessi di mutui in ammortamento

INVESTIMENTI

In tale parte, invece, sono riportate le spese che l'ente sostiene per la realizzazione di opere pubbliche in particolare:

- Opere di viabilità
- Realizzazione e manutenzione immobili,
- Spese incarichi professionali
- Acquisto beni durevoli per uffici e scuole

IL BILANCIO CORRENTE 2012

le entrate



**PER POTER FORNIRE SERVIZI ALLA COLLETTIVITA'
IL COMUNE PREVEDE DI ACQUISTARE RISORSE DA:**

CITTADINI



€ 2.192.828,97

STATO



€ 48.794,61

REGIONE



€ 17.681,52

**PROVINCIA ED
ALTRI ENTI
SETTORE
PUBBLICO**



€ 47.579,81



**SERVIZI
COMUNALI**

IN PARTICOLARE L'IMPORTO DI € 2.192.828,97 DERIVA DA:

ENTRATE TRIBUTARIE	€ 1.697.640,92
ENTRATE EXTRA TRIBUTARIE	€ 495.188,05
abitanti al 31.12.2012	3757
Contributo pro capite cittadino	€ 583,66
Contributo pro capite Stato e altri	€ 30,36



IL BILANCIO CORRENTE 2012 le entrate

LE PRINCIPALI ENTRATE PROPRIE ACCERTATE SONO STATE:

ENTRATE TRIBUTARIE

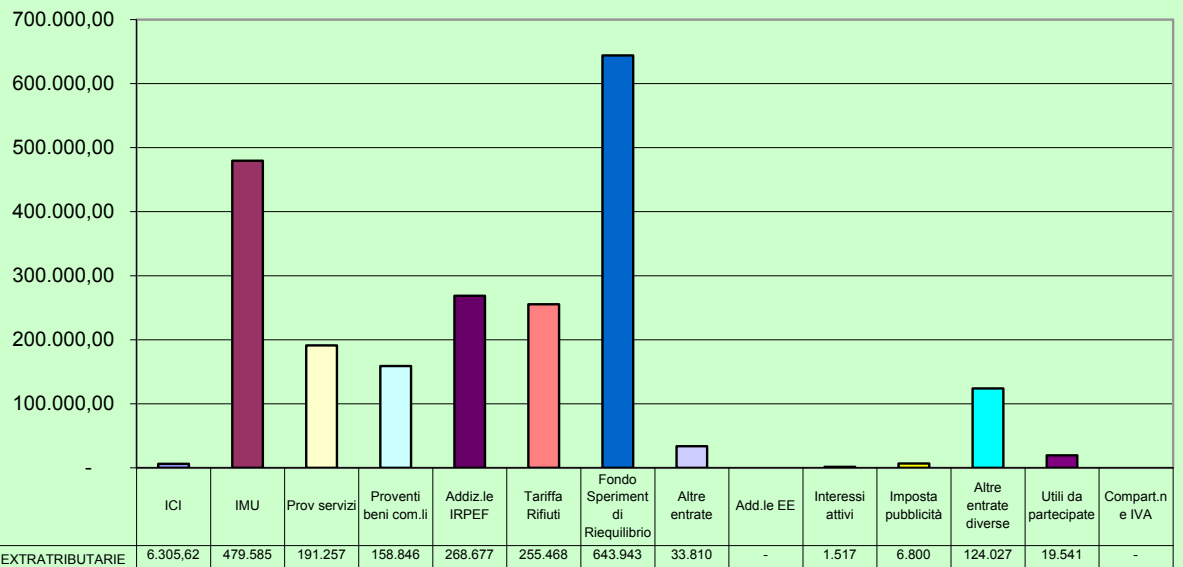
IMPOSTA	IMPORTO
ICI	€ 6.305,62
IMU	€ 479.585,00
5 PER MILLE IRPEF	€ 3.052,56
Addizionale IRPEF	€ 268.677,00
Compart.ne IVA Fondo Speriment di Riequilibrio	€ 643.943,49
Addizionale consumo energia elettrica	€ -
Imposta pubblicità e insegne	€ 6.800,00
TARSU	€ 255.467,71
Altre (TOSAP..)	€ 33.809,54
totale	€ 1.697.640,92

ENTRATE EXTRATRIBUTARIE

ENTRATA	IMPORTO
Proventi servizi pubblici	€ 191.257,20
Proventi beni comunali	€ 158.845,89
Tariffa Igiene ambientale	€ -
Altre (proventi diversi)	€ 124.027,16
Interessi attivi	€ 1.516,66
Utili da aziende partecip: AVA e Impianti Astico	€ 19.541,14
totale	€ 495.188,05

PRESSIONE TRIBUTARIA PROCAPITE :

€ **451,86**

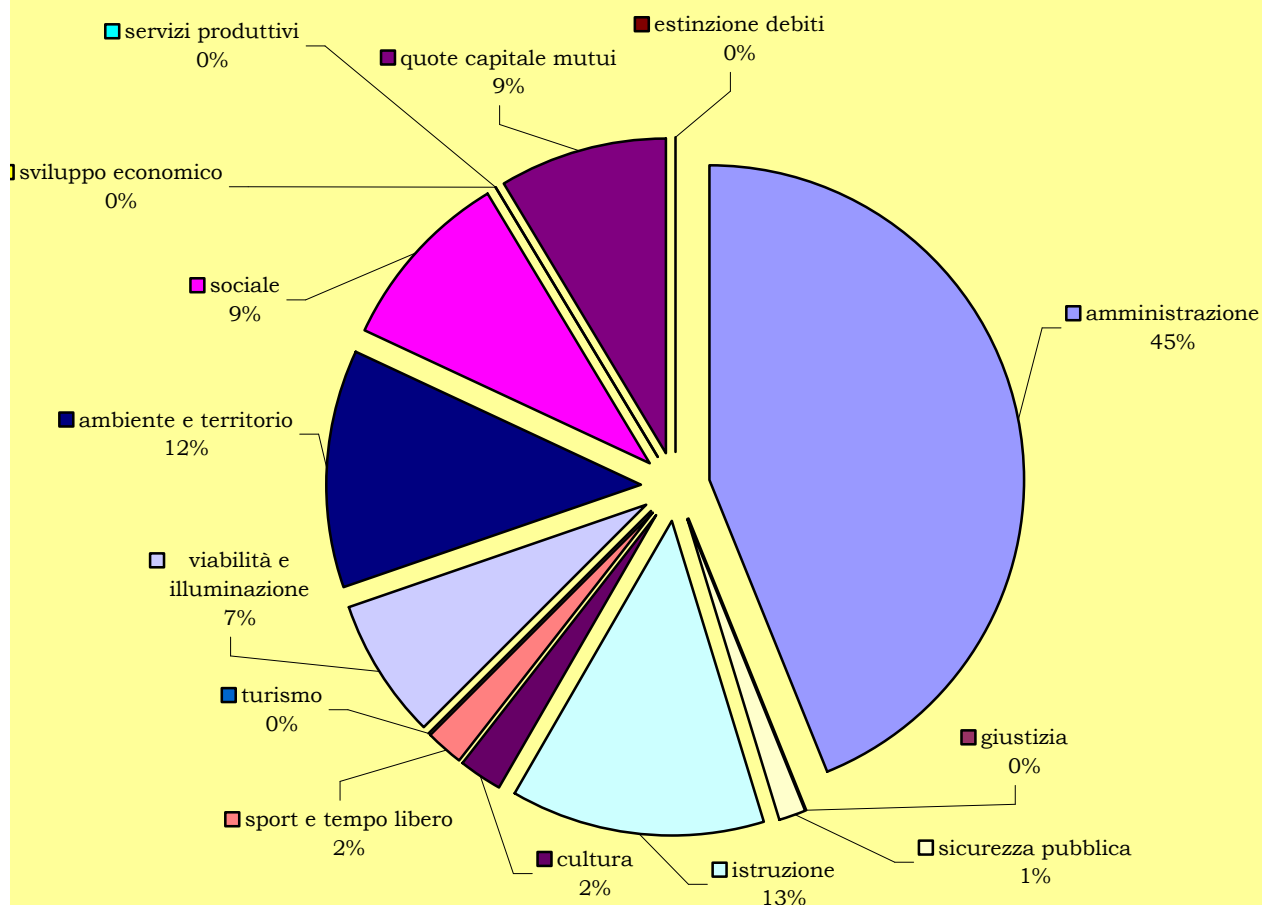




IL BILANCIO CORRENTE 2012 le spese

COME SONO STATE SPESE LE ENTRATE CORRENTI RACCOLTE?

AMMINISTRAZIONE, GESTIONE E CONTROLLO	€	980.220,87
GIUSTIZIA	€	-
POLIZIA LOCALE	€	32.860,65
ISTRUZIONE PUBBLICA	€	295.560,03
CULTURA E BENI CULTURALI	€	46.875,87
SPORT E RICREAZIONE	€	42.261,00
TURISMO	€	4.000,00
VIABILITÀ E TRASPORTI	€	161.358,66
TERRITORIO E AMBIENTE	€	275.854,30
SETTORE SOCIALE	€	207.514,58
SVILUPPO ECONOMICO	€	-
SERVIZI PRODUTTIVI	€	-
QUOTE CAPITALE MUTUI IN AMMORTAMENTO	€	193.957,35
ESTINZIONE DEBITI	€	-
TOTALE	€	2.240.463,31



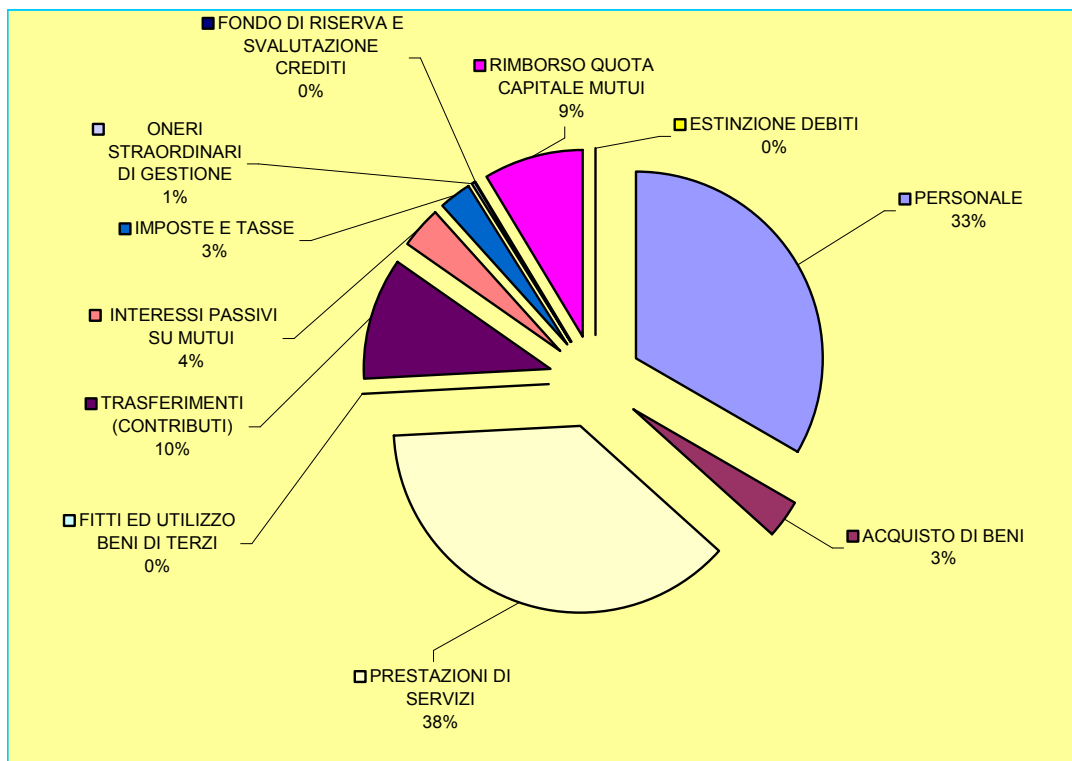


IL BILANCIO CORRENTE 2012

le spese

PER PAGARE COSA?

PERSONALE	€	749.683,44
ACQUISTO DI BENI	€	71.492,13
PRESTAZIONI DI SERVIZI	€	837.426,66
FITTI ED UTILIZZO BENI DI TERZI	€	4.054,85
TRASFERIMENTI (CONTRIBUTI)	€	235.004,82
INTERESSI PASSIVI SU MUTUI	€	78.601,46
IMPOSTE E TASSE	€	65.551,92
ONERI STRAORDINARI DI GESTIONE	€	4.690,68
FONDO DI RISERVA E FONDO SVALUTAZIONE CREDITI	€	-
RIMBORSO QUOTA CAPITALE MUTUI	€	193.957,35
ESTINZIONE DEBITI	€	-
TOTALE	€	2.240.463,31

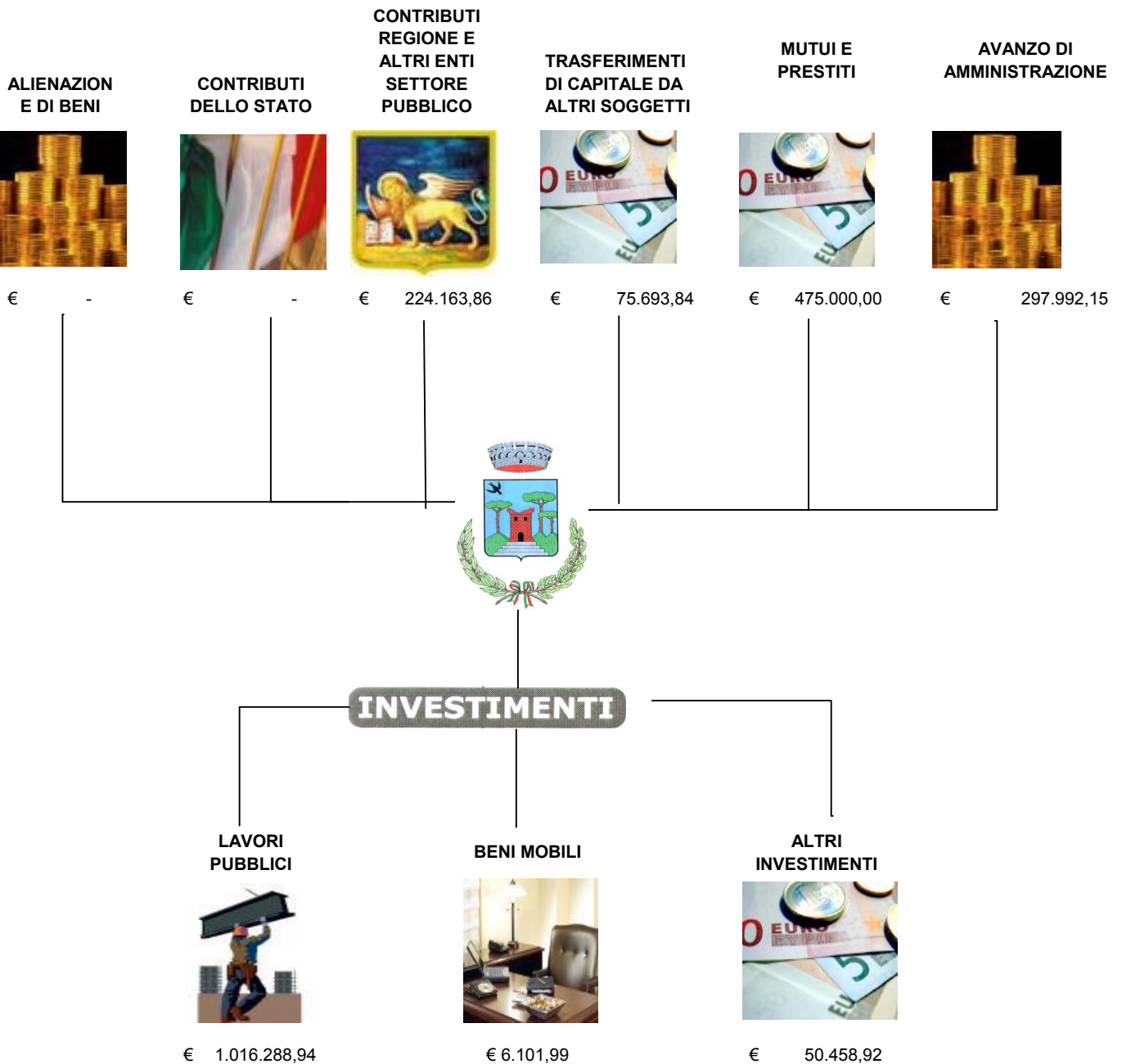


SPESA CORRENTE PRO CAPITE ANNO 2012	€ 596,34
SPESA CORRENTE PRO CAPITE ANNO 2011	€ 579,36
SPESA CORRENTE PRO CAPITE ANNO 2010	€ 602,46



IL BILANCIO INVESTIMENTI 2012 le entrate

PER POTER REALIZZARE OPERE PUBBLICHE IL COMUNE HA UTILIZZATO:



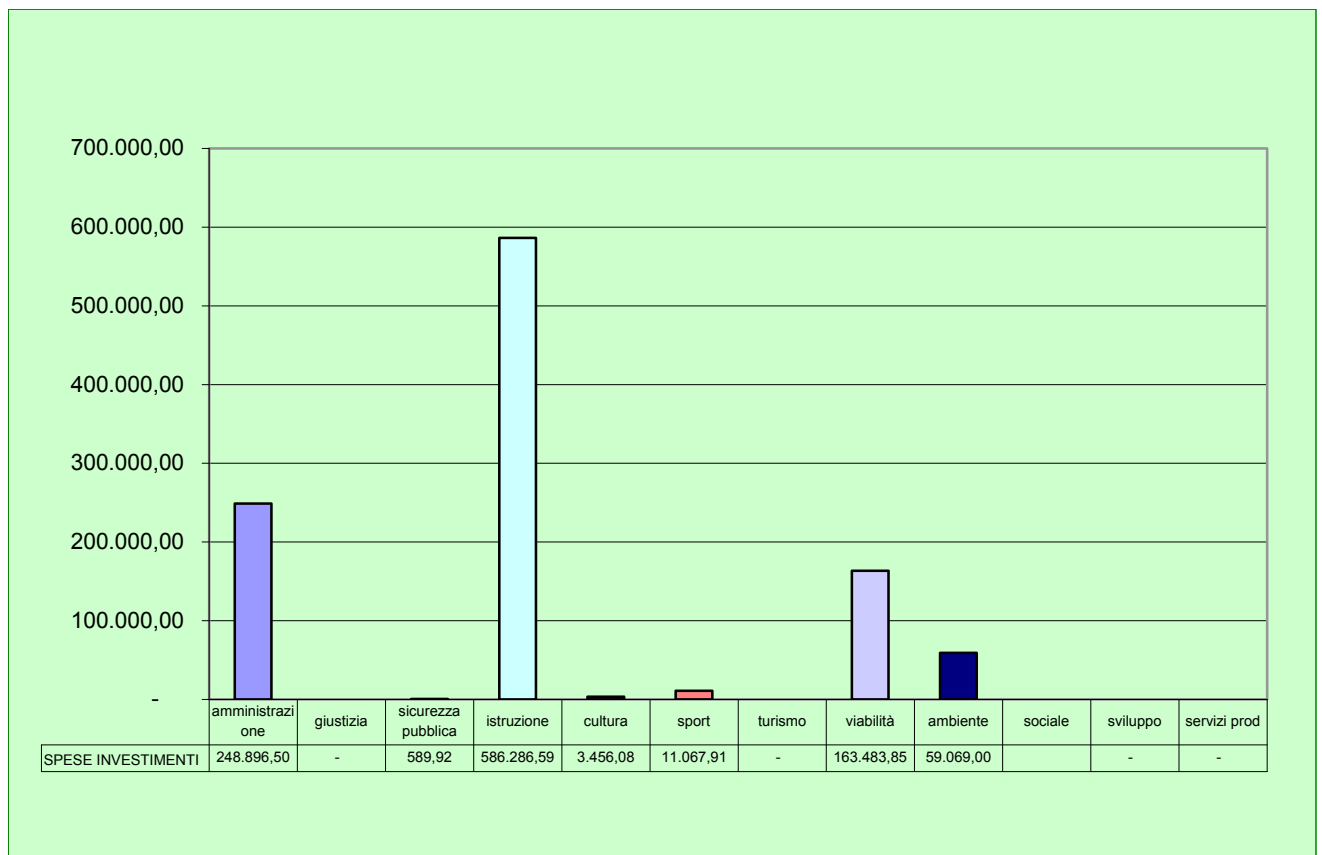
SPESA PRO CAPITE INVESTIMENTI ANNO 2012	€ 285,56
SPESA PRO CAPITE INVESTIMENTI ANNO 2011	€ 582,09
SPESA PRO CAPITE INVESTIMENTI ANNO 2010	€ 299,54



IL BILANCIO INVESTIMENTI 2012 le spese

IN QUALI SETTORI SONO STATI REALIZZATI GLI INVESTIMENTI?

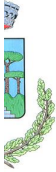
AMMINISTRAZIONE GENERALE, GESTIONE E CONTROLLO	€	248.896,50
GIUSTIZIA	€	-
POLIZIA LOCALE	€	589,92
ISTRUZIONE PUBBLICA	€	586.286,59
CULTURA E BENI CULTURALI	€	3.456,08
SPORT E RICREAZIONE	€	11.067,91
TURISMO	€	-
VIABILITÀ E TRASPORTI	€	163.483,85
TERRITORIO E AMBIENTE	€	59.069,00
SETTORE SOCIALE	€	-
SVILUPPO ECONOMICO	€	-
SERVIZI PRODUTTIVI	€	-
TOTALE	€	1.072.849,85



SPESE DI INVESTIMENTO 2012 E LORO FINANZIAMENTO PER FONTI

F	S	I	CAP	DESCRIZIONE	IMPORTO SPESE	RISORSA	TIT	CAT	CAP	DESCRIZIONE	IMPORTI FINANZIAM.
1	2	5	9409	ACQ. ARREDI SEDE MUNICIPALE	990,82	4180	4	5	3270	PERMESSI DI COSTRUIRE	990,82
1	2	5	9410	INFORMATIZZAZIONE UFFICI	1.053,02	4180	4	5	3270	PERMESSI DI COSTRUIRE	1.053,02
1	5	1	9558	ELIMINAZIONE BARRIERE ARCHITETTONICHE CON ONERI	2.776,80	4180	4	5	3270	PERMESSI DI COSTRUIRE	2.776,80
1	5	1	9559	RECUPERO E RIQ.AREE DEGRADATE	11.410,30	4180	4	5	3275	PROVENTI SANZIONI IN MATERIA AMBIENTALE	11.410,30
1	5	1	9560/1	MANUTENZIONE STRAORDIN.IMMOBILI CON AVANZO	3.630,00	AVANZO	-	-	1	AVANZO ANNO 2011	3.630,00
1	5	1	9560/2	MANUTENZ. STRAORDIN. IMMOBILI CON ONERI	4.549,00	4180	4	5	3270	PERMESSI DI COSTRUIRE	4.549,00
1	5	1	9571-9571/1-9571/2	LAVORI DI RISTRUTTURAZIONE MALGA USECICHE	186.000,00	5060	5	3	3887	MUTUO CDP SPA	46.000,00
						4140	4	4	3420	CONTR.AVEPA MIS. 323/A-AZ.	123.626,00
						4180	4	5	3270	PERMESSI DI COSTRUIRE	16.374,00
1	5	1	9576/1	MANUTENZIONE MANTO DI COPERTURA MALGA GRANEZZETTA CON AVANZO	12.686,56	AVANZO	-	-	1	AVANZO ANNO 2011	12.686,56
1	5	1	12578	REALIZZAZIONE SCIVOLO ACCESSO GARAGES	25.000,00	AVANZO			1	AVANZO ANNO 2011	25.000,00
1	8	7	12680	L.R. N 44/87 QUOTA 8%	800,00	4180	4	5	3270	PERMESSI DI COSTRUIRE	800,00
3	1	7	12685	TRASFERIMENTO DI CAPITALI AL CONSORZIO POLIZIA LOCALE PER INVESTIMENTI	589,92	4180	4	5	3270	PERMESSI DI COSTRUIRE	589,92
4	1	5	10110	ACQ. ARREDI ED ATREZZ. SCUOLA MATERNA	200,00	AVANZO	-	-	1	AVANZO ANNO 2011	200,00
4	1	1	10109	MANUT.STRORD.SCUOLA MATERNA FIN. AVANZO	6.500,00	AVANZO	-	-	1	AVANZO ANNO 2011	6.500,00
4	2	1	10212	AMPLIAMENTO POLO SCOLASTICO B. NODARI I STRALCIO	429.000,00	5060	5	3	3881	MUTUO CDP SPA	429.000,00

4	3	1	10290	TINTEGGIATURA ESTERNA SCUOLA MEDIA	11.570,42	AVANZO			1	AVANZO ANNO 2011	11.570,42
4	3	1	10295	LAVORI COMPLETAMENTO MESSA A NORMA INFISSI SCUOLA MEDIA	8.297,85	AVANZO	-	-	1	AVANZO ANNO 2011	8.297,85
4	3	1	10312	MANUTENZIONE STRAORDINARIA SCUOLA MEDIA CON AVANZO	114.616,25	AVANZO			1	AVANZO ANNO 2011	114.616,25
4	3	1	10313	MANUTENZIONE STRAORDINARIA SCUOLA MEDIA CON PERMESSI DI COSTRUIRE	15.700,00	4180	4	5	3270	PERMESSI DI COSTRUIRE	15.700,00
4	5	5	10317	ARREDI ED ATTREZZATURE PER MENSE SCOLASTICHE	402,07	AVANZO			1	AVANZO ANNO 2011	402,07
5	1	5	10320	ACQUISTO MATERIALE BIBLIOG.	3.456,08	4180	4	5	3270	PERMESSI DI COSTRUIRE	3.456,08
6	2	1	11655	MANUTENZIONE STRAORD.PALESTRA COMUNALE	11.067,91	4180	4	5	3270	PERMESSI DI COSTRUIRE	11.067,91
8	1	1	11250	UTILIZZO ONERI PER OPERE VIABILITA'	4.226,00	4180	4	5	3270	PERMESSI DI COSTRUIRE	4.226,00
8	1	1	11260	INTERVENTI SICUREZZA STRADALE	2.699,99	4180	4	5	3270	PERMESSI DI COSTRUIRE	2.699,99
8	1	1	11751	MANUT.STRAORDINARIE STRADALI A SEGUITO ALLUVIONI	537,86	4120	4	3	3150	CONTRIBUTO REGIONE	537,86
8	1	1	11261- 11261/1	REALIZZ.STRADA DI COLLEG.TRA VIA DIV.JULIA E VIA MATTEOTTI-PALLADIO	136.000,00	4120	4	3	3152	CONTR.REGIONE	100.000,00
						AVANZO			1	AVANZO ANNO 2011	36.000,00
8	1	1	11262	REALIZZAZIONE PARCHEGGI	20.020,00	AVANZO			1	AVANZO ANNO 2011	20.020,00
9	5	1	10900	SISTEMAZIONE ISOLE ECOLOGICHE	10.000,00	AVANZO			1	AVANZO ANNO 2011	10.000,00
9	5	7	11901	TRASFERIMENTO A TERZI PER NUOVE CAMPANE RU	49.069,00	AVANZO			1	AVANZO ANNO 2011	49.069,00
TOTALI					1.072.849,85					TOTALI	1.072.849,85



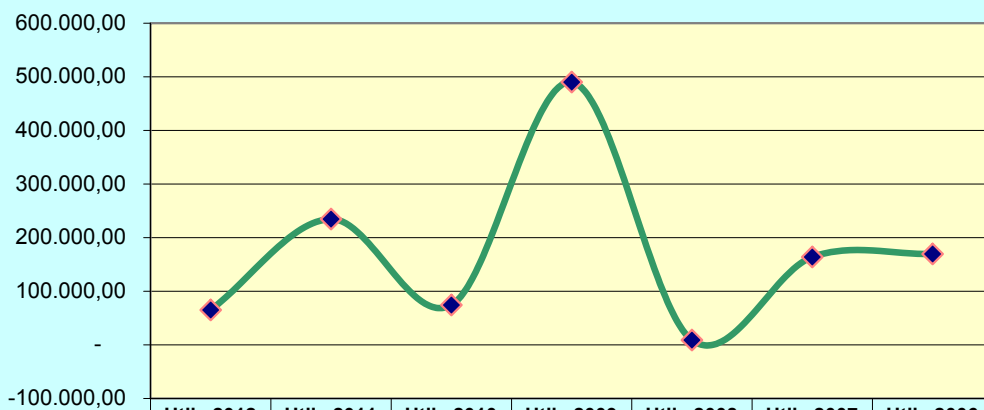
IL RISULTATO ECONOMICO 2012

Il **conto economico 2012**, ottenuto quale somma degli addendi sotto riportati si chiude con un **UTILE** pari ad **Euro +65.163,84** che risulta così determinato

RISULTATO DELLA GESTIONE	€ 150.585,55
PROVENTI ED ONERI DA AZIENDE SPECIALI E PARTECIPATE	-€ 29.527,86
PROVENTI ED ONERI FINANZIARI	-€ 77.084,80
PROVENTI ED ONERI STRAORDINARI	€ 21.190,95

RISULTATO ECONOMICO 2012	€	65.163,84
---------------------------------	----------	------------------

Risultato economico 2012-2006



Risultato economico	65.163,84	234.600,0	74.355,94	490.077,1	8.968,07	163.954,7	169.415,0
----------------------------	------------------	------------------	------------------	------------------	-----------------	------------------	------------------



IL RISULTATO PATRIMONIALE 2012

La gestione patrimoniale, nel suo complesso, è direttamente correlata con quella economica ed evidenzia la variazione tra le voci dell'attivo e del passivo così come risultanti al termine dell'esercizio. Nel nostro Ente il conto del Patrimonio mostra al 31 dicembre 2012 i seguenti risultati:

SITUAZIONE PATRIMONIALE	CONSISTENZA INIZIALE	CONSISTENZA FINALE
TOTALE DELL'ATTIVO	€ 13.984.549,12	€ 14.445.072,64
TOTALE DEL PASSIVO	€ 13.984.549,12	€ 14.445.072,64
PATRIMONIO NETTO	€ 6.080.156,32	€ 6.145.320,16

